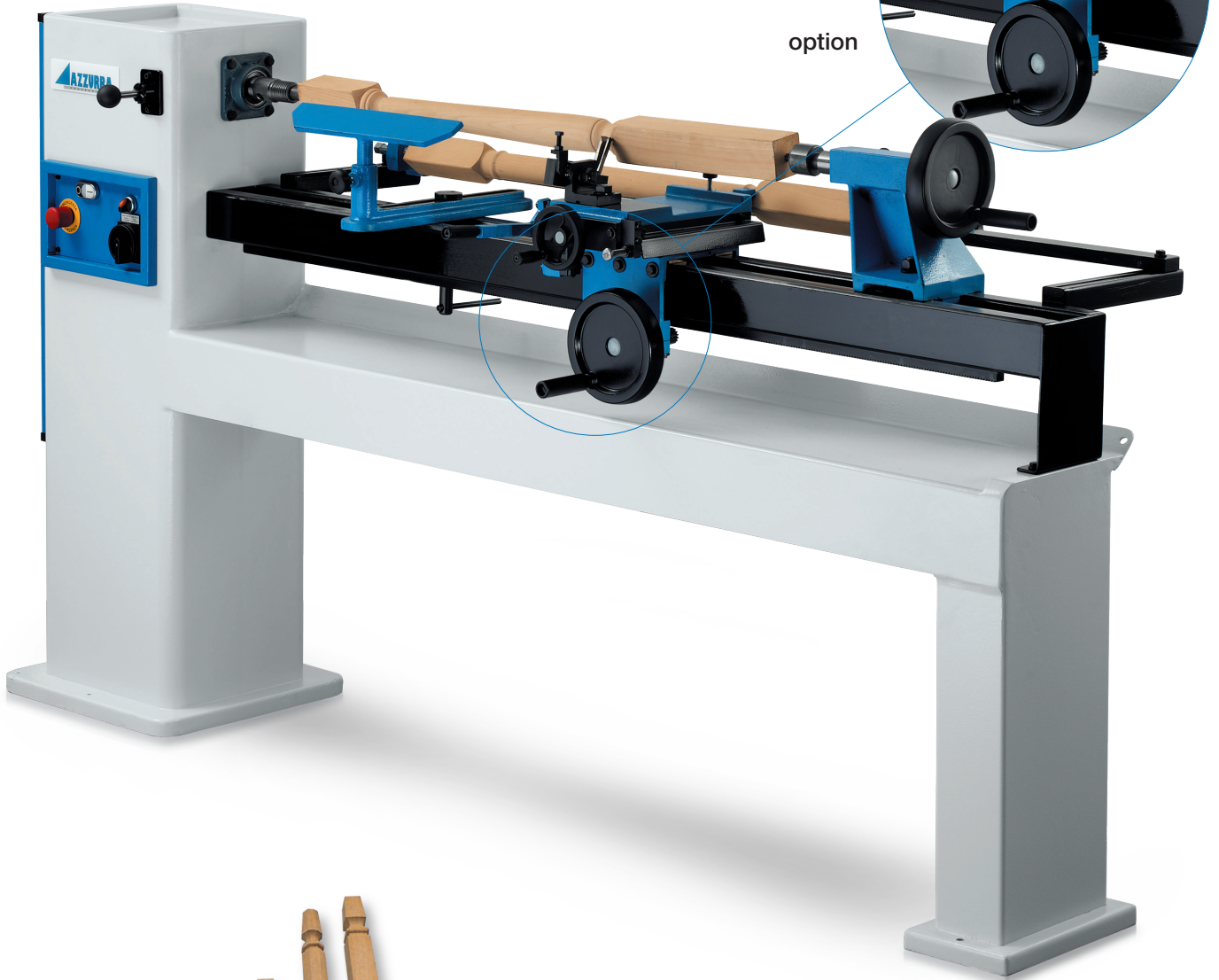


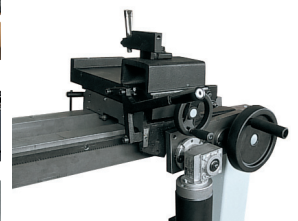
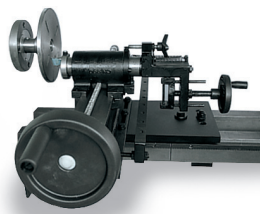
TA 120 - TA 150

TORNIO

LATHE
TOUR
HOLZDREHBANK
TORNO
ТОКАРНЫЙ СТАНОК



Options



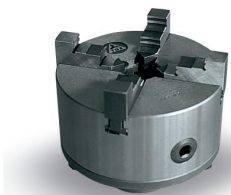
Copiatore trasversale
Transversal copying device
Copieur transversal
Querkopieraggregat
Copiador transversal
Поперечный копир

Copiatore longitudinale
con avanzamento manuale
*Longitudinal copying
device with manual feed*
Copieur longitudinal avec
entraîneur manuel
Längskopieraggregat mit
Handvorschub
Copiador longitudinal con
alimentación manual
Ручной продольный
копир

Copiatore longitudinale con
avanzamento manuale e
motorizzato (TK 1500)
*Longitudinal copying device with
motorized feed (TK 1500)*
Copieur longitudinal avec
entraîneur motorisé (TK 1500)
Längskopieraggregat mit
automatischem Vorschub (TK 1500)
Copiador longitudinal con arrastre
motorizado (TK 1500)
Ручной продольный копир

Tornio Lathe Tour Holzdrehbank Torno Токарный Станок		TA 120	TA 150
Distanza tra le punte / Distance between bits / Distance entre pointes / Abstand zwischen den Spitzen / Distancia entre las brocas / Расстояние между центрами	mm	1200	1500
Velocità mandrino / Chuck speeding / Vitesse du mandrin Drehzahlen der Spindel / Velocidad portabrocas / Частота вращения вала	r/1'	90/1500/2100/2800	90/1500/2100/2800
Potenza motore / Motor power / Puissance moteur Motorstärke / Potencia motor / Мощность мотора	HP-PS-CV (Kw)	2 (1,5)	2 (1,5)
Altezza punte dal bancale / Height bits from pallets / Hauteur pointes Spitzenhöhe von Drehbank / Altura brocas del banco / Расстояние от центра до стола	mm	170	170
Trascinatore cono morse da / Lathe driving dog cone for vices / Entraîneur cone morse Konusfutter Backen / Alimentador cono morse de / Конусное подающее устройство "Morse"		3	3
Contropunta girevole cono morse da / Turning tailstock cone of / Contre-pointe tournante cone morse Reitstockspitze Backen / Controbroca giratoria cono morse de / Поворотный контрцентр конуса "Morse"		3	3
Appoggio sgorbie da / Gouge bases of Appui gouge / Hohlbeitelauflage / Apoyo gubias de / Опора резцов		300	300
Platorello Ø / Plate Ø Plateau Ø / Planscheibe Ø / Ø plato / Дdiam. Планшайбы	mm	130	130
Dimensioni d'ingombro / Overall dimensions / Dimensions d'encombrement Ausmasse / Dimensiones de anclaje / Габаритные размеры	mm	2200x600x1200	2500x600x1200
Peso netto / Net weight Poids net / Nettogewicht / Peso neto / Вес нетто	Kg	210	310
Peso lordo in cassa / Gross weight (wooden case) / Poids brut en caisse BruttoGewicht in Verpackung / Peso bruto con embalaje / Вес брутто	Kg	320	410

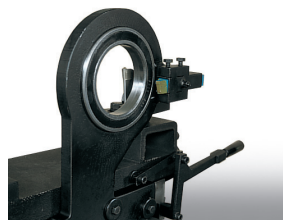
Options



Mandrino autoentrante a 4 griffe
Self-centering chuck with a 4 jaws
Mandrín autocentrante à 4 griffes
Selbstzentrierendes Vierbackenfutter
Portabrocas autocentrante 4 ganchos
Самоцентрирующий шпиндель с 4 зажимами



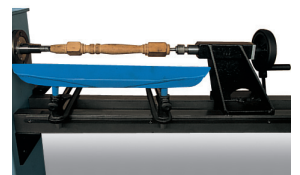
Platorello asolato Ø 220
Driving plate Ø 220
Plateau à poncer Ø 220
Schlitzplanscheibe Ø 220
Plato con ojales Ø 220
Планшайба с отверстиями диам. 220 мм



Lunetta mobile con utensile
Moving steady with tool
Lunette mobile avec outil
Bewegliche Lünette mit Werkzeug
Lunilla movil con utensilio
Подвижное устройство с инструментом



Lunetta fissa
Fixed steady
Lunette fixe
Feste Lünette
Lunilla fija
Фиксированное устройство



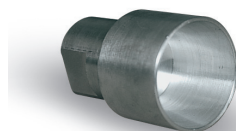
Appoggio sgorbia lungo
Longer gouge support
Appuie gouge long
Lange Hohlbeitelauflage
Apoyo gubias largo
Длинная опора резцов



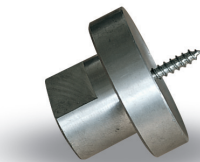
Platorello a levigare con pianetto inclinabile
Sanding plate with tilting table
Plateau à poncer avec tablette inclinable
Schleifplanscheibe mit schrägstellbarer Platte
Plato para lijar y messa inclinable
Планшайба для шлифования с наклонным столом



Mandrino per punte
Chuck for bits
Mandrín pour mèches
Bohrfutter
Portabrocas
Цанга для сверл



Trascinatore a cono Ø 40-60
Tapper feeder Ø 40-60
Entraîneur à vis Ø 100
Schraubspannfutter Ø 100
Arrastador a tornillo Ø 100
Винтовое подающее устройство диам. 100



Trascinatore a vite Ø 100
Screw feeder Ø 100
Entraîneur à vis Ø 100
Schraubspannfutter Ø 100
Arrastador a tornillo Ø 100
Винтовое подающее устройство диам. 100



Serie 6 sgorbie
Set of 6 gouges
Jeu de 6 gouges
Satz 6 Hohlbeitel
Juego de 6 gubias
Набор 6 резцов