



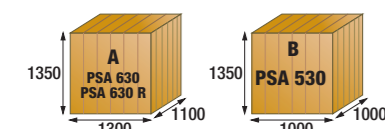
- Copertura con materiale fono-assorbente.
- Covering with sound absorbing material.
- Couverture avec matériel phono-absorbant.
- Schalldämpfung mit Phono-Absorptionsmaterial.
- Cobertura con material fonosorbente.
- Защитный шумопоглощающий кожух.

**OPTION**

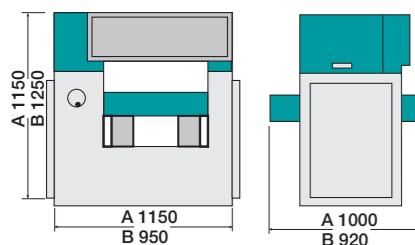


- Rivestimento del coperchio con moquette.
- Carpet covering of the top.
- Couvercle revêtu en moquette.
- Deckel mit Mokett belegt.
- Tapa con revestimiento de moquette.
- Обшивка кожуха ковровым покрытием.

**OPTION**



Peso netto Net weight Nettopgewicht Peso net Peso neto	A	kg. 810
	B	kg. 690
Peso lordo in cassa Gross weight Brutto Gewicht Brutto Gewicht Poids brut avec l'emballage Peso bruto con embalaje	A	kg. 890
	B	kg. 730
Volume Volumen Volume Volumen	A	m <sup>3</sup> 1,9
	B	m <sup>3</sup> 1,4



**PIALLE A SPESSORE / THICKENING MACHINES  
RABOTEUSES / DICKENHOBELMASCHINEN  
REGRUESADORAS / РЕЙСМУСОВЫЙ СТАНОК**

	PSA 530	PSA 630 PSA 630 R
Larghezza utile di lavoro / Width max. to planer Largeur utile d'usinage / Nutzbare Arbeitsbreite Ancho útil de trabajo / Полезная рабочая ширина	mm 530	630
Dimensioni nel piano / Work table dimensions / Dimensions de la table / Dickentischabmessungen / Dimensiones de la mesa / Параметры рабочего стола	mm 530x920	630x1000
Altezza max di lavoro / Max. height to planer / Hauteur max. d'usinage / Max. Durchlaßhöhe / Altura max. de trabajo / Максимальная рабочая высота	mm 300	300
Altezza minima di lavoro / Min. Height to planer / Hauteur min. d'usinage / Min. Durchlaßhöhe / Altura min. de trabajo / Минимальная рабочая высота	mm 3	3
Spessore max di asportazione / Useful thickness / Épaisseur max de coupe / Max. Spanabnahme / Espesor útil / Максимальная толщина съема	mm 8	8
Diametro dell'albero / Shaft diameter / Diamètre de l'arbre / Stückzahl Hobelwelle / Diametro del eje / Диаметр шпинделя	mm 120	120
Cotelli / Cutters / Couteaux / Messer / Chuchillas / Ножи	n. 4	4
Velocità di rotazione dell'albero Shaft rotation speed Vitesse de l'arbre Drehzal Velocidad del eje Скорость вращения шпинделя	g/1' r.p.m. U/1' t/1' r.p.m. об/мин	5000
Velocità di avanzamento / Feeding speed / Vitesse d'avancement / Vorschubgeschwindigkeit / Velocidades de avance / Скорость подачи	m/1' (n. 2) 6-12	5-21
Motore avanzamento Feeding motor Moteur d'avancement Vorschubmotor Motor de avance Мотор подачи	HP CV PS CV	1 1,5
Motore principale Main motor Moteur principal Hauptmotor Motor principal Главный мотор	KW (HP) KW (HP) KW (PS) KW (CV) (nc)	5,5 (7,5) 5,5 (7,5)
Ø cappa aspirazione / Suction dust hood Ø / Ø Absaughaube / Ø bouse de aspiration / Ø boca de aspiracion / Ø аспирационного отверстия	mm 150	160

La ditta si riserva di apportare qualsiasi modifica o miglioria - Our firm reserves the right to make changes for technical reason - La maison se réserve d'apporter quelconque changement ou amélioration - Die firma behält sich vor Änderungen oder Verbesserungen vorzunehmen - Datos técnicos son sin compromiso / Фирма-изготовитель оставляет за собой право вносить любые изменения в целях усовершенствования продукции.

**A RICHIESTA**

Dispositivo elettrico a normativa di serie nella normativa "CE" • 2 rulli sul piano • 2° rullo di traino ricoperto in gomma (PSA 530 - PSA 630 R) • 2 rulli di traino ricoperti in gomma PSA 630 • 1° rullo di traino in entrata ricoperto in gomma • Rullo sezionato • Avviamento stella triangolo automatico • Cappa di aspirazione, (di serie nella normativa "CE") • Programmatore elettronico a microprocessore • Copertura con materiale fono-assorbente • Rivestimento del coperchio con moquette • Albero pialla MONOBLOC con coltelli "Tersa" • Motori maggiorati

**ON REQUEST**

Electric equipment standard according "CE" rules • 2 rollers on the table • 2° feeding roller covered with rubber (PSA 530 - PSA 630 R) • 2 feeding rollers covered with rubber PSA 630 • 1° feeding roller covered with rubber • Sectional in-feed roller • Automatic star-delta star • Suction dust hood (standard according "CE" rules) • Electronic microprocessor programmer • Soundproofing with sound absorbing material • Outer carpet covering of the top • Planer shaft MONOBLOC with "Tersa" knives • Increased motors

**SUR DEMANDE**

Équipement électrique aux normes standard selon "CE" normes • 2 rouleaux sur la table • 2ème rouleau d'entraînement hélicoïdal revêtu en ctc (PSA 530 - PSA 630/R) • 2 rouleaux d'entraînement revêtu en ctc PSA 630 • 1er rouleau d'entraînement revêtu en ctc • Rouleau sectioné • Démarrage étoile/triangle automatique • Hotte d'aspiration (standard selon "CE" normes) • Programmeur électronique à microprocesseur • Couverture avec matériel phono-absorbant • Arbre rabot MONOBLOC avec arbre "Tersa" • Moteurs maiores

**AUF ANFRAGE**

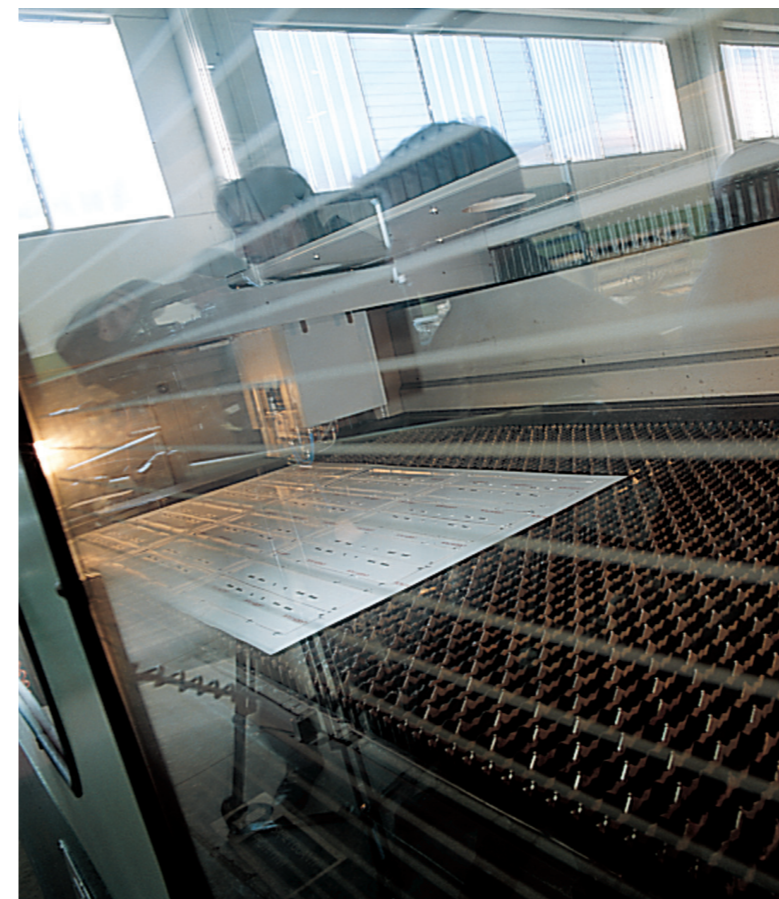
Nach Vorschriften standard gemäß den "CE" Vorschriften • 2 Rollen in Dickentisch • 2. gummibedeckte Vorschubauszugsrolle (PSA 530 - PSA 630/R) • 2 gummibedeckte Vorschubauszugsrollen PSA 630 • 1. gummibedeckte Vorschubauszugsrolle • Gliederdreieckwaizle • Automatische Stern-Dreieck-Betätigung • Absaughaube (standard gemäß den "CE" Vorschriften) • Elektronische Speicher-Mikroprozessorprogrammierung • Schalldämpfung mit Phono-Absorptionsmaterial • Decktel mit Mokett belegt • Messerwelle MONOBLOC mit Messer "Tersa" • Verstärkte Motoren

**A PEDIDO**

Dispositivo eléctrico según normativa standard en la norma "CE" • 2 Rodillos sobre la mesa • 2° rodillo de arrastre recubierto en goma (PSA 530 - PSA 630/R) • 2 rodillos de arrastre recubierto en goma PSA 630 • 1° rodillo de arrastre recubierto en goma • Rodillos seccionado • Arranque estrella-triángulo automático • Boca de aspiración (standard en la norma "CE") • Programador electrónico • Insonorización con material fonosorbente • Tapa con revestimiento de moquette • Eje MONOBLOC con chuchillas "Tersa" • Motores aumentados

**ОПЦИИ**

Специальная электрическая система для монтажа электронных приспособлений (опция для станков "EX", в базе для станков "CE"). • 2 ролика на столе 2° обрзезиненных протяжных ролика (PSA 530 - PSA 630 R) • 2 обрзезиненных протяжных ролика PSA 630 • 1° протяжной обрзезиненный ролик • Секционный ролик • Автоматический запуск звезд-треугольник • Аспирационный колпак, (соответствует нормативу "CE" в базовой комплектации) • Электронный программатор с микропроцессором • Обшивка шумопоглощающим материалом • Обшивка крышки ковровым покрытием • Ножевой вал MONOBLOC с ножами "Tersa" • Усиленные моторы



STUDIOVERDE



**PSA 530  
PSA 630/R - PSA 630**

**PIALLE A SPESSORE / THICKENING MACHINES / RABOTEUSES  
DICKENHOBELMASCHINEN / REGRUESADORAS / РЕЙСМУСОВЫЙ СТАНОК**



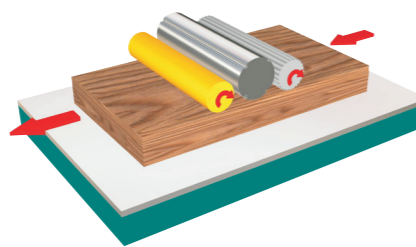
# PSA 530

PIALLE A SPESSORE / THICKNESSING MACHINES / RABOTEUSES / DICKENHOBELMASCHINEN / REGRUESADORAS / РЕЙСМУСОВЫЙ СТАНОК

# PSA 630/R - PSA 630



PSA 530



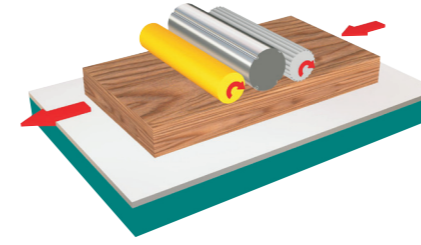
### PSA 530

- 1 rullo di traino elicoidale in entrata • rullo di traino in uscita ricoperto in gomma • Pressoi regolabili • Piano senza rulli
- 1 helicoidal infeed roller • 1 outfeed roller covered with rubber • Adjustable presses • Table without rollers
- 1 rouleau d'entraînement hélicoïdal en entrée • 1 rouleau d'entraînement revêtu en ctc en sortie • Presseurs enregistrables • Table sans rouleaux
- 1 Spiral-Vorschubeinzugsrolle • 1 gummi-bedeckte Vorschubeinzugsrolle • Einstellbare Drücker • Tisch ohne Walzen
- 1 rodillo de arrastre helicoidal en entrada • 1 rodillo de arrastre en salida recubierto en goma • prensos registrables • mesa sin rodillos
- Винтовой протяжной ролик на входе • обрезиненный ролик на выходе • Регулируемые прижимы • На столе отсутствуют ролики

### STANDARD



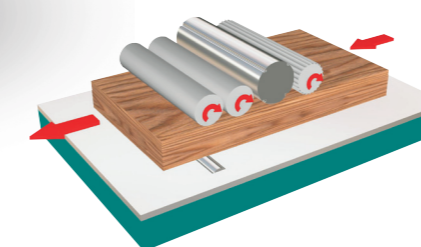
PSA 630



### PSA 630 R

- 1 rullo di traino elicoidale in entrata • rullo di traino in uscita ricoperto in gomma • Pressoi regolabili • Piano senza rulli
- 1 helicoidal infeed roller • 1 outfeed roller covered with rubber • Adjustable presses • Table without rollers
- 1 rouleau d'entraînement hélicoïdal en entrée • 1 rouleau d'entraînement revêtu en ctc en sortie • Presseurs enregistrables • Table sans rouleaux
- 1 Spiral-Vorschubeinzugsrolle • 1 gummi-bedeckte Vorschubeinzugsrolle • Einstellbare Drücker • Tisch ohne Walzen
- 1 rodillo de arrastre helicoidal en entrada • 1 rodillo de arrastre en salida recubierto en goma • prensos registrables • mesa sin rodillos
- Винтовой протяжной ролик на входе • обрезиненный ролик на выходе • Регулируемые прижимы • На столе отсутствуют ролики

### STANDARD



### PSA 630

- 1 rullo di traino elicoidale in entrata • 2 rulli di traino in uscita • Pressoi regolabili • 1 rullo sul piano
- 1 helicoidal infeed roller • 2 outfeed rollers • Adjustable presses • 1 roller on the table
- 1 rouleau d'entraînement hélicoïdal en entrée • 2 rouleaux d'entraînement en sortie • Presseurs enregistrables • 1 rouleau sur la table
- 1 Spiral-Vorschubeinzugsrolle • 1 vorschubeinzugsrollen • Einstellbare Drücker • 1 Walze im Tisch
- 1 rodillo de arrastre helicoidal en entrada • 2 rodillos de arrastre en salida • prensos registrables • 1 rodillo en la mesa
- Винтовой протяжной ролик на входе • 2 протяжных ролика на входе • Регулируемые прижимы • 1 ролик на столе

### STANDARD



### PSA 630 - PSA 630 R

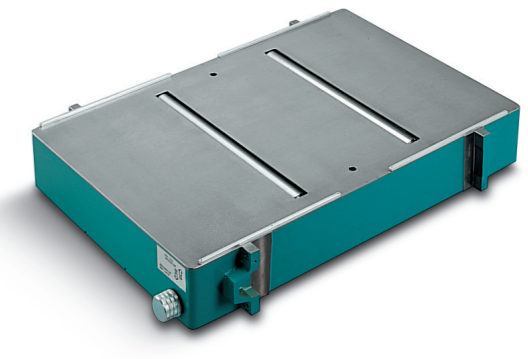
- **Variatore di velocità**
- Velocità di avanzamento del pezzo variabile in continuo da 5-21 m/1'
- Permette di adeguare la velocità di avanzamento alle caratteristiche del materiale da lavorare
- **Variable speed unit**
- Steplessly variable feeding piece speed 5-21 m/1'
- It allows to gear the feed speed in accordance with the workpiece's features
- **Variateur de vitesse**
- Vitesse et avance de la pièce variable en continu de 5-21 m/1'
- Permet de conformer la vitesse d'avancement aux caractéristiques du matériel à usiner
- **Geschwindigkeitsregler**
- Stufenlos einstellbare Geschwindigkeit von 5 bis 21 m/Min.;
- Angemessen Vorschubgeschwindigkeit je nach Beschaffenheit der zu bearbeitenden Materialien
- **Variador de velocidad**
- Velocidad de avance de la pieza variable en continuo de 5-21 m/1'
- Permite de adecuar la velocidad de avance según las características del material a trabajar
- **Вариатор скорости**
- Скорость подачи заготовки меняется от 5-21 м/1'
- Возможность подбора подходящей скорости в зависимости от характеристик обрабатываемого материала

### STANDARD



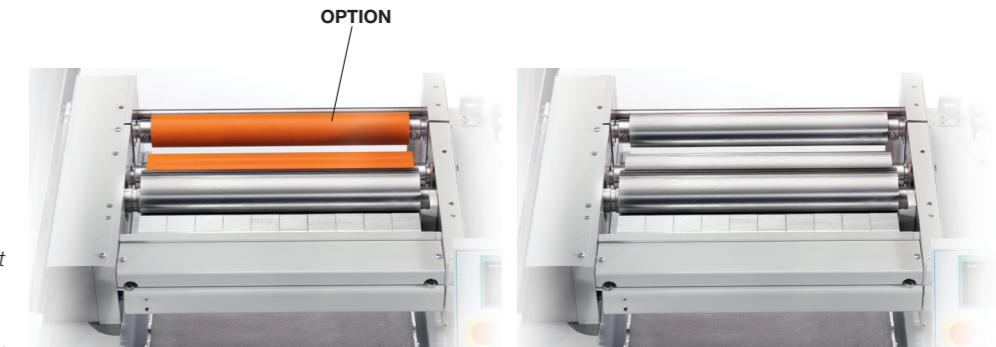
- Altezza di lavoro min./max. 3/300 mm. Asportazione massima 8 mm.
- 3/300 mm. min. and max. working height 8 mm. useful thicknessing.
- Hauteur de travail min./max. 3/300 mm. Asportation max. 8 mm.
- Hobelhöhe Min./Max. 3/300 mm.
- Altura de trabajo min./max. 3/300 mm. Espesor máximo 8 mm.
- Высота обработки мин/макс 3/300 мм. Максимальная толщина съема 8 мм

### STANDARD



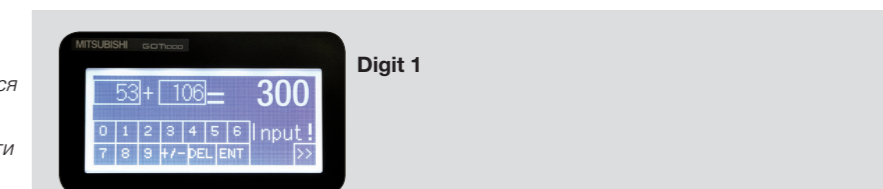
- Piano di lavoro con 2 rulli regolabili
- Worktable with 2 adjustable rollers
- Table de travail avec 2 rouleaux réglables
- Dickentisch mit zwei einstellbaren Rollen
- Mesa de trabajo con 2 rodillos regulables
- 2 ролика на столе

### OPTION



PSA 530 - PSA 630 R

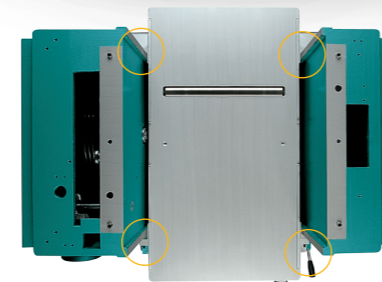
PSA 630



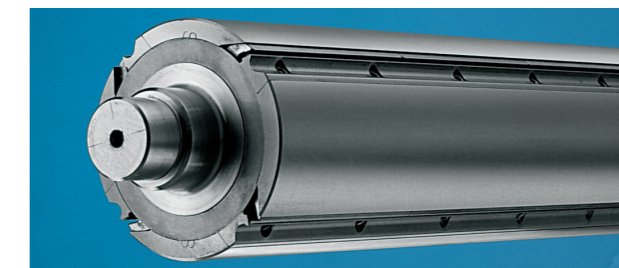
- **Option**
- DIGIT 1 asse Programmatore elettronico LCD posizionamento piano spessore
- DIGIT 1 AXIS Electronic programmer LCD thicknessing table positioning
- DIGIT 1 axe Programmeur électronique LCD positionnement table rabot
- DIGIT 1 ASSE Elektronische Programmierung LCD Positionierung des Dickentisches
- DIGIT 1 eje Programador electrónico LCD posicionamiento mesa regrueso
- DIGIT 1 Электронный программатор для автоматического позиционирования рейсмусового стола



- Sollevamento del piano tramite 4 viti trapezoidali.
- Table lifting by means of 4 trapezoidal screws.
- Montée de la table par 4 vis trapézoïdales.
- Tischhöhenverstellung durch 4 Trapezführung
- subina de la mesa con 4 guía trapezoidales
- Подъем стола осуществляется по 4 трапецевидным винтам

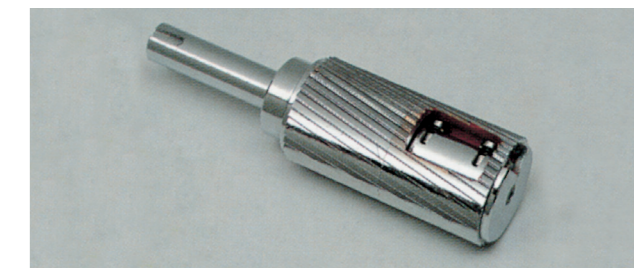


- Piano di lavoro, costituito da una struttura nervata in ghisa, dotato di quattro guide di riscontro. Piano-basamento con dispositivo di bloccaggio per assicurarne la massima rigidezza. Un rullo registrabile, sul piano in uscita, facilita l'avanzamento dei pezzi, anche se umidi o resinosi.
- Worktable composed of a cast iron heavily ribbed structure, equipped with "4" slideways with locking device to ensure the maximum rigidity. An outfeed roller facilitated the workpiece's feeding even in presence of humid and resinous stocks.
- Table de travail constituée par une structure en fonte nervée, munie de quatre glissières. Tables-bati avec un dispositif de blocage qui garantit le maximum de rigidité. Un rouleaux réglable sur la table en sortie facilite l'avancement des pièces même si humides ou résineuses.
- Dickentisch bestehend aus einer mehrfach versteiften Roheisenkonstruktion mit vier mit Arretierung versehenen Anschlägen im Maschinenständer, um die extreme Steifheit und Standsicherheit zu garantieren. Eine einstellbare Tischwalze im Auslauf erleichtert den Vorschub feuchter und harzeicher Werkstücke.
- Mesa de trabajo, en hierro fundido con nervaduras, completo de 4 guías. Base con dispositivo de blocaje a asegurar la máxima rigidez. Rodillo regulable, sobre la mesa en salida que facilita l'avance de las piezas, también si son húmedas y resinosas.
- Рабочий стол выполнен из чугуна, подъем по 4 трапецевидным направляющим. Стол-опора оснащен блокирующим устройством для обеспечения максимальной неподвижности стола. Регулируемый ролик на выходе обеспечивает легкость подачи влажных и смолистых заготовок.



- Albero pialla "MONOBLOC" con coltelli Tersa • Planer shaft "MONOBLOC" with Tersa knives • Arbre "MONOBLOC" avec couteaux Tersa • "MONOBLOC"-Messerwelle mit Tersa Messern
- Eje "MONOBLOC" con cuchillas Tersa • Ножевой вал "MONOBLOC" с ножами Tersa

### OPTION



- Rullo sezionato • Sectional in-feed roller • Rouleau sectionné
- Spiralgliederdruckwalze • Rodillo seccionado • Секционный ролик

### OPTION

PSA 630/R - PSA 630 - PSA 530