

CE

GB 4/3

AUTOMATIC EDGEBANDER AUTOM. KANTENANLEIMMASCHINE АВТОМАТИЧЕСКИЙ КРОМКООБЛИЦОВОЧНЫЙ СТАНОК		GB 2/3
Max thickness of the panel Max. Dicke der Platte макс. толщина заготовки	mm MM	40
Min width of the panel Min. Breite der Platte мин ширина заготовки	mm MM	90
Min length of the panel Min. Länge der Platte мин длина заготовки	mm MM	200
Min thickness of the panel Min. Dicke der Platte мин толщина заготовки	mm MM	10
Edge dimensions in roll Abmessungen der Rollenkante автоматическая загрузка кромки в бобинах	mm MM	0,4 - 3
No. 1 feed speed Nr. 1 Vorschubgeschwindigkeiten 1 скорости подачи	m/1'	8
Glue tank capacity Leimbehälterfähigkeit объем клеевого бачка 4 литра	lt	2
N. 2 Suction hoods Nr 2 Absaughauben 2 диам. аспирации	mm MM	1 x 50 1 x 100
Installed motor power Gesamtmotorstärke установленная мощность	Kw	6,5
Air pressure Luftdruck давление воздуха	bar	6,5

- Accessories:**
- Set of 2 cutters w/4 knives radius 3 mm
  - Set of 2 cutters w/4 knives radius 2 mm
  - Voltage single-phase
  - Packing in wooden case

- Auf anfrage:**
- Satz 2 fraeser mit 4 messern radius 3 mm
  - Satz 2 fraeser mit 4 messern radius 2 mm
  - Einphasenspannung
  - Kistenverpackung

- Опции:**
- Набор фрез (2 шт.) С 4-мя ножами, радиус 3 мм
  - Набор фрез (2 шт.) С 4-мя ножами, радиус 2 мм
  - Монофазное напряжение
  - Упаковка в ящик

	Gross weight Bruttogewicht Вес брутто в ящике	Net weight Nettogewicht Вес нетто	Overall dimensions Ausmasse Габаритные размеры	Packing dimensions Abmessungen der Verpackung Упаковочные размеры	Volume Volumen Объем
	Kg	Kg	A x B x C mm/mm	mm/mm	m³
<b>GB 2/3</b>	680	850	2300 x 800 x 1600	2400 x 900 x 1000	3,4
<b>GB 3/3</b>	930	1120	2700 x 900 x 1500	2800 x 1000 x 1600	4,4
<b>GB 4/3</b>	980	1170	3050 x 900 x 1500	220 x 1100 x 1450	5



STUDIOVERIDE



CE

Our Firm reserves the right to make any changes or improvements. / Die Firma behält sich von Änderungen oder Verbesserungen vorzunehmen. Фирма-изготовитель оставляет за собой право вносить любые изменения в целях усовершенствования продукции.

GB 4/3

# GB 2/3 - GB 3/3 - GB 4/3

# GB 2/3

## The machines are equipped with:

- Wheels to move the machine
- Rolls supporting device dia. 800 mm
- Glue tank in Teflon with quick heating system 2 lt. Capacity
- Glue tank in Teflon with electronic control of the temperature at 200°-130°. When the machine doesn't work, the temperature automatically goes down from 200° to 130°
- Shears unit with pneumatic system to cut edges from 0,4 to 3 mm, with automatic kickback of the edge
- Cutters with 2 mm radius with 4 knives
- Adjustable edge pressure unit complete with 2 rollers:
- \* 1st motorized roller with separate, adjustable pressure system
- \* 2nd idle roller with separate, adjustable pressure system
- Lateral support with conveyor roller for wide panels
- No. 1 suction hood dia. 50 mm
- No. 1 suction hood dia. 100 mm
- Manual upper pressure with rubber wheels with adjustment through numerical read-out
- 'CE' standards

## Die Maschine ist komplett mit:

- Rädern zur Verlegung der Maschine
- Halterung der Rollen Durchmesser 800 mm
- Teflonleimbehälter mit schnellem Heizsystem, Kapazität 2 lt.
- Teflonleimbehälter mit elektronischer Steuerung der Temperatur bis 200°-130°. Während der Zeit, in der die Maschine nicht läuft, sinkt die Temperatur automatisch von 200° bis 130°.
- Kappaggregat mit pneumatischem System zum Schneiden der Kanten von 0,4 bis 3 mm mit automatischer Kantenrückkehr
- Fräser Radius 2 mm mit 4 Messern
- Einstellbarem Kantendruckaggregat komplett mit 2 Rollen:
- \* 1. Motorisierter Rolle mit pneumatischem unabhängigen und einstellbarem Drucksystem
- \* 2. loser Rolle mit pneumatischem unabhängigen und einstellbarem Drucksystem
- Seitenhalterung mit Rollen für Platten von grossen Abmessungen
- Nr. 1 Abdaughaube Diam. 50 mm.
- Nr. 1 Absaughaube Diam. 100 mm.
- Handoberdruck, mit Gummirollen mit Einstellung durch Anzeige
- "CE"-Normen

## Стандартная комплектация станков:

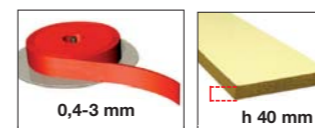
- Колеса для перемещения станка
- Рулондержатель для кромки диам 800 мм
- Ванночка для клеера сплава быстро разогрева, вместимость 2 л
- ванночка для клеера сплава с электронным контролем температуры 200-130 град. В нерабочем состоянии станка температура бака автоматически опускается с 200 до 130 град.
- Пневматическая гильотина для кромок толщиной от 0,4 до 3 мм с системой автоматического возврата кромки
- Фрезы с 4-мя ножами, радиус 2 мм
- узел прикатки кромки состоящий из 2 роликов с независимой пневматической регулировкой:
- \* 1 моторизированный ролик с независимой пневматической регулировкой
- \* 2 холостой ролик с независимой регулировкой
- Поддерживающий суппорт для заготовок больших размеров
- 1 аспирационное отверстие диам. 50 мм
- 1 аспирационное отверстие диам. 100 мм
- Верхний прижим деталей к транспортеру с помощью обрезиненных роликов со счетчиком
- Норматив CE

SIEMENS

Schneider Electric

Telemecanique

GB 2/3



CE



Standard

GB 2/3



GB 2/3



Standard  
Teflon glue tank  
Teflonleimbedeckter  
Клеевая ванна покрытая  
слоем тефлона

GB 2/3



Edgebanders for straight edges in veneer, PVC, ABS, laminated and solid wood.

Automatische Einschulter-Kantenleimmaschine für die Bearbeitung von Kanten in Rollen oder in Streifen aus PVC, ABS Melamin, Furnier- und Massivholz.

Автоматические кромкооблицовочные станки для прямой кромки и кромки в рулоне из ПВХ, ABS, массива и ламината



GB 2/3



GB 3/3



GB 4/3

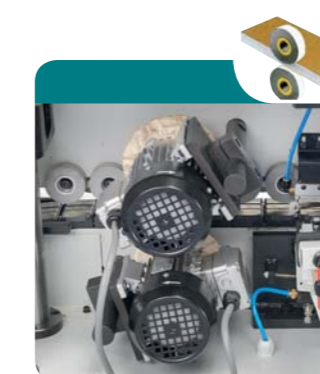
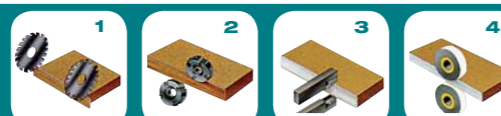
GB 2/3



GB 3/3



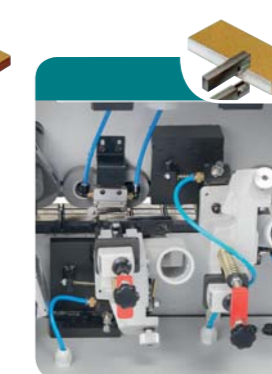
GB 4/3



BUFFING UNIT with 2 motors 0.37 kw with cloth discs dia. 150 mm.

SCHWABELAGGREGAT mit 2 Motoren 0,37 KW mit 2 Stoffscheiben Diam. 150 mm.

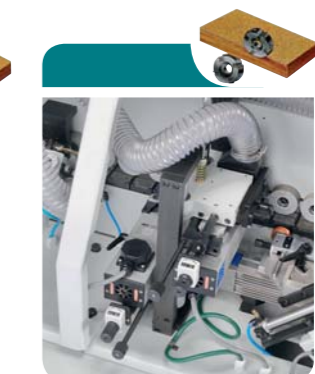
ПОЛИРОВАЛЬНЫЙ УЗЕЛ с 2-мя моторами (0,37 кВт) и полировальными дисками диам 150 мм.



EDGE-SCRAPING UNIT with digital numerical read-out. Dia. 150 mm.

ZIEHKLINKENAGGREGAT mit Digitalanzeige.

УЗЕЛ ЦИКЛЕВКИ КРОМКИ с цифровым счетчиком.



FINE-TRIMMING UNIT with 2 tilting 0°-35° HF motors and micrometric adjustment with digital numerical read-out. No. 2 Cutters radius 2 mm.

ABRUNDAGGREGAT mit zwei 0°-35° schwenkbaren Motoren und Feineinstellung mit Digitalanzeige Nr. 2 Fräser mit Radius 2 mm

УЗЕЛ ЗАКРУГЛЕНИЯ КРОМКИ с 2-мя наклонными моторами HF (0-35 град.) и микрометрической регулировкой с цифровым счетчиком. В комплекте с 2-мя фрезами рад 2 мм.



END-CUTTING UNIT with 2 tilting 0°-15° HF motors.

KAPPAGGREGAT mit zwei 0°-15° schwenkbaren HF-Motoren.

ТОРЦОВОЧНЫЙ УЗЕЛ с 2-мя наклонными моторами HF (0-15 град.)