

# CNC 750

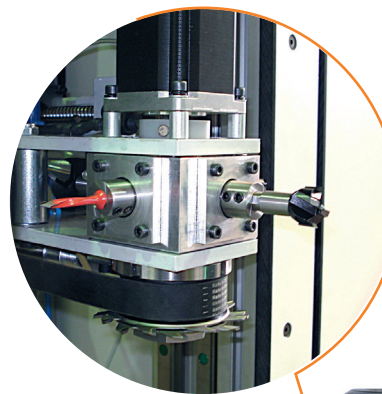
BORING CENTER CNC FOR PANELS  
*CNC- BOHRMASCHINE FUER PLATTEN*  
СВЕРЛИЛЬНЫЙ ЦЕНТР С ЧПУ ДЛЯ ПАНЕЛЕЙ



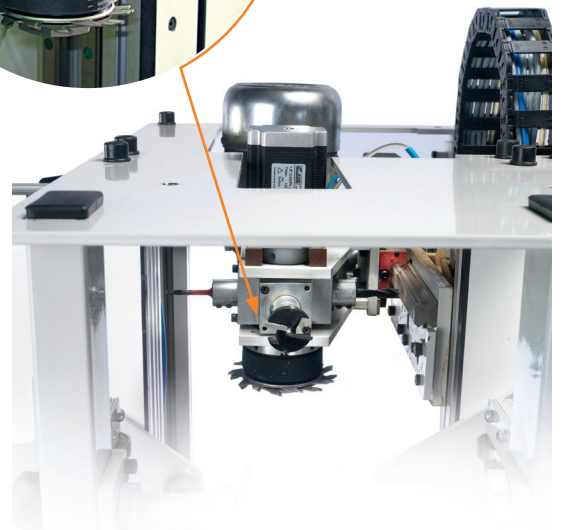
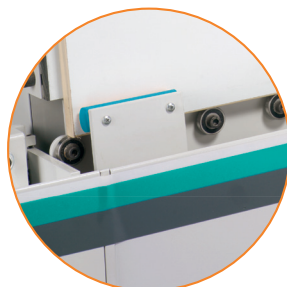
CE

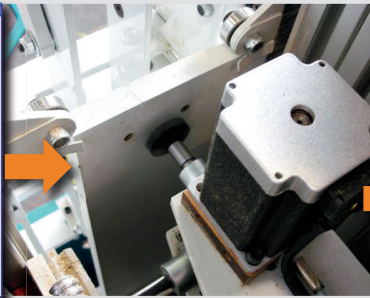
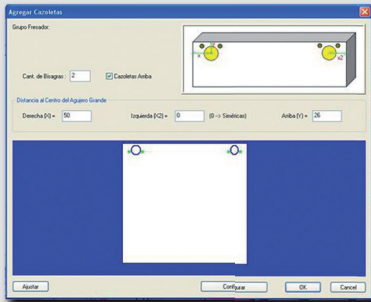


- Panel locking with collet and front presser
- *Blockierung der Platte mit Spannzange und Stirndrucker*
- Блокировка заготовки с помощью зажима и фронтального прижима

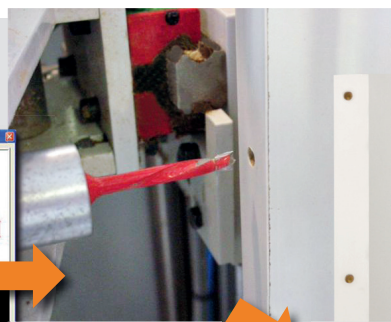
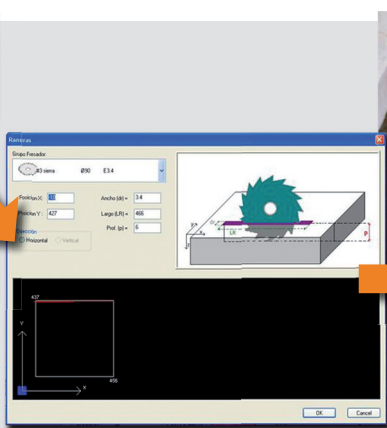
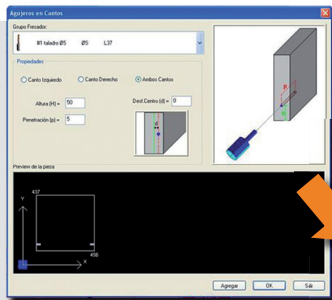


- Head with 4 chucks with integrated blade
- *4-Spindelkopf mit integriertem Sägeblatt*
- 4-х шпиндельная головка с пильным агрегатом

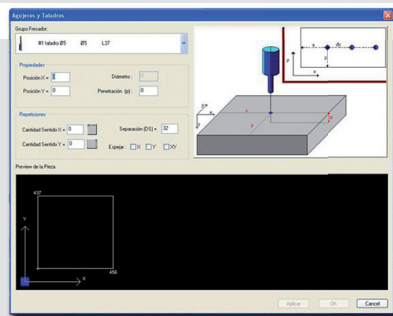




Side drilling and slot made with blade  
*Seitenbohrung und die durch Sägeblatt ausgeführte Nute*  
 Сверление в торец и Паз, выполненный пилой



Execution of hinge drilling  
*Ausführung Bohrung des Schamiers*  
 Присадка отверстий под петли



Boring programming  
*Programmierung vom Bohren*  
 программирование сверления

**PC OPERATING WITH SYSTEM WINDOWS XP - SOFTWARE CAD TO WORK PANELS / PC MIT WINDOWS XP BETRIEBSSYSTEM / CAD-SOFTWARE ZUR BEARBEITUNG DER PLATTEN KUGELUMLAUSCHRAUBE FÜR DIE AXEN X (SENKRECHT), Y (WAAGERECHT), Z (TIEFE) / ОПЕРАТИВНЫЙ ПК С СИСТЕМОЙ WINDOWS XP - ПРОГРАММНОЕ ОБЕСПЕЧЕНИЕ CAD ДЛЯ ОБРАБОТКИ ПАНЕЛЕЙ ШАРИКОВО-ПОДШИПНИКОВАЯ ПАРА УСТАНОВЛЕНА ПО ОСИ X; ПО ОСИ Y; ПО ОСИ Z**

p 163



## Technical data

*Technische Daten* - Технические характеристики

CNC 750

|   |       |             |
|---|-------|-------------|
| Useful working sizes of the panel / <i>Nutzarbeitsabmessungen der Platte</i> / Размеры заготовки  | mm/mm | 750x2700x30 |
| Axis Y (height) / <i>Achse Y (Höhe)</i> / Ось Y (высота)  | mm/mm | 750         |
| Axis X (length) / <i>Achse X (Länge)</i> / Ось X (длина)  | mm/mm | 2700        |
| Axis Z (thickness) / <i>Achse Z (Dicke)</i> / Ось Z (толщина)   | mm/mm | 30          |
| Spindles speed / <i>Geschwindigkeit der Spindeln</i> / Скорость шпинделей   | mt/1' | 20          |
| Max depth of the slot with blade / <i>Max. Nute mit Sägeblatt</i> / Максимальная глубина паза, выполняемого пилой   | mm/mm | 10          |
| Ø Holes / <i>Ø Löcher</i> / Ø отверстий   | mm/mm | 3-5         |
| Possibility to drill to make hinges for kitchen, to be configured with any brand<br><i>Möglichkeit in Bohrungen zur Verwirklichung vom Küchenschamier, mit irgendeine Marke gestaltbar</i><br>Присадка отверстий под петли любых марок и производителей   |       |             |
| Possibility to machine side holes / <i>Möglichkeit von Seitenbohrung</i> / Сверление в торец  |       |             |
| Possibility to make slots with blade in horizontal direction (axis X, width to be configured with software<br><i>Möglichkeit, Nuten mit Sägeblatt in Horizontalrichtung (Achse X) zu verwirklichen, die Breite kann mit Software gestaltet werden</i><br>Выполнение горизонтального паза с помощью пилы (ось X), расчет ширины паза с помощью специального программного обеспечения |       |             |
| Head with 4 chucks and integrated blade programmable from the computer<br><i>4-Spindelkopf und integriertes Sägeblatt, von Computer programmierbar</i><br>4-х шпиндельная головка с пильным агрегатом управляется с компьютера  |       |             |
| Re-circulating ball screw for axes x (vertical) y (horizontal) z (depth)<br><i>Kugelumlaufspindel für die Achsen X (Senkrecht), Y (Horizontal), Z (Tiefe)</i><br>Винт с рециркуляцией шариков по осям x (вертикальная) y (горизонтальная) z (глубина)   |       |             |